

aire44

www.aire44.es

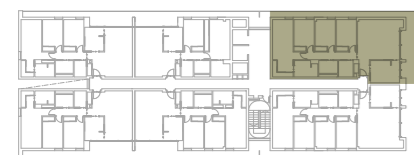
- 4 Dormitorios
- 2 Baños
- 1 Salón
- 1 Cocina
- 1 Lavandería
- 1 Terraza

VIVIENDA TIPO 1-A

Vivienda con orientación Sureste con 4 dormitorios, 2 baños (uno de ellos integrado en el dormitorio principal), salón, cocina, lavandería y terraza.

Solería interior de la vivienda general mediante solado de gres rectificado. Carpintería exterior en aluminio lacado gris con rotura de puente térmico y doble acristalamiento

térmico-acústico CLIMALIT. La vivienda cuenta con instalación de aire acondicionado con bomba de calor (frío-calor) y sistema de control de zonas independiente y con rejillas motorizadas en la impulsión de aire con sistema de AIRZONE o similar configurable a través de smartphone.



Superficie construida

123,74m²

Superficie construida + PP ZZCC

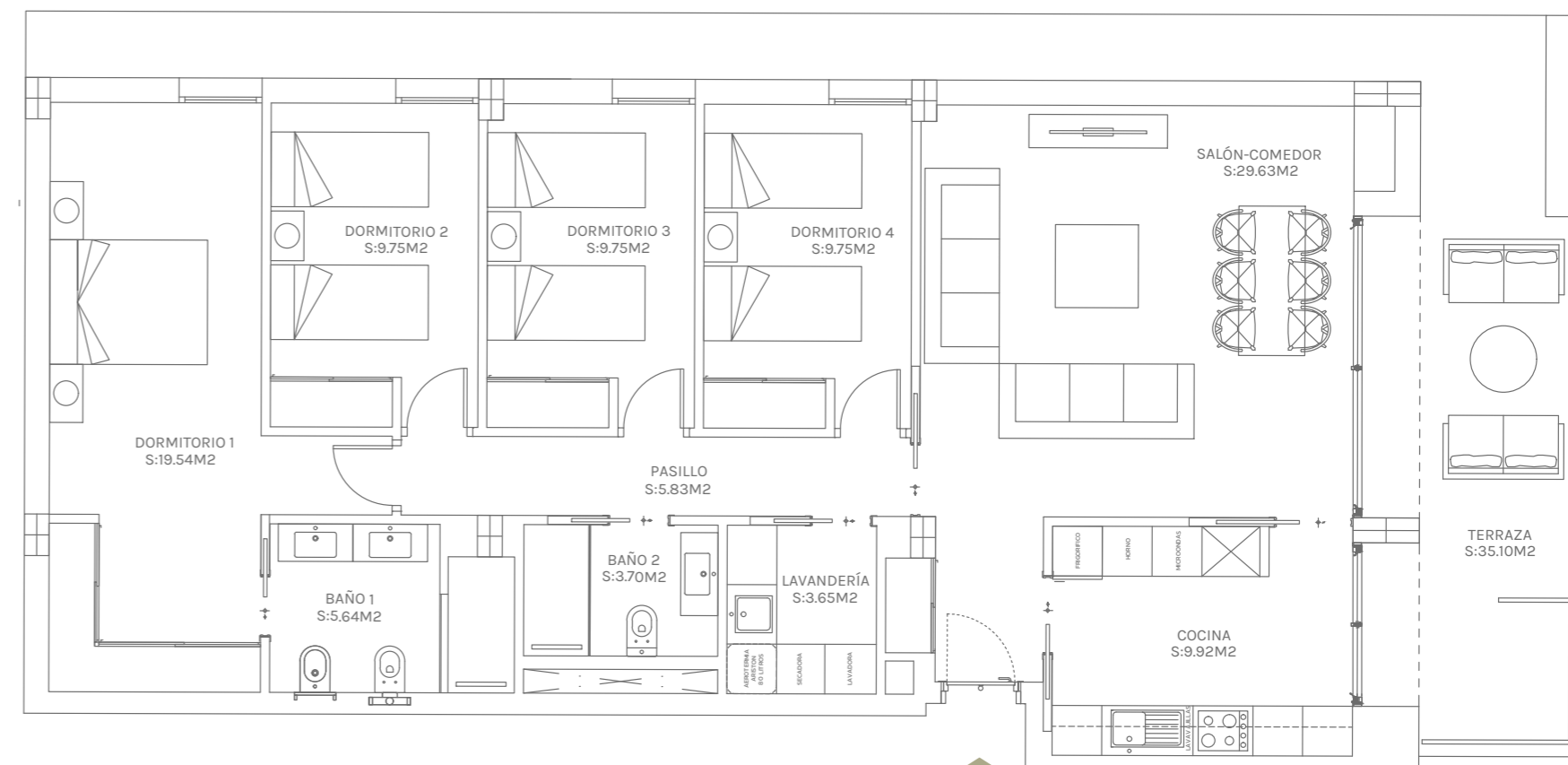
141,28 m²

Superficie útil

107,16 m²

Superficie terraza(s)

35,10 m²



El presente plano no es contractual, ya que ha sido elaborado conforme al proyecto básico del edificio y, por tanto, Mañas Cano Promotora se reserva la facultad de incluir las modificaciones necesarias por exigencias técnicas y/o jurídicas u ordenadas por cualquier administración u organismo público, ajustándolo en todo caso al proyecto de ejecución. Las imágenes tienen finalidad publicitaria y no valor contractual. Los elementos decorativos así como cualquier mobiliario representado no están incluidos.